

»Paint«  für einfache Schritte in die **Bildbearbeitung** – erste Anwendungen

- „Paint“ starten:
- ▶ Startmenü
 - ▶ Programme
 - ▶ Zubehör ▶ Paint

Wenn Sie ein Foto zuschneiden, d. h. bearbeiten wollen, benötigen Sie dafür ein Programm zur Bildbearbeitung. »Paint« ist solch ein Programm, das auf jedem »Windows«-PC installiert ist. Es lässt sich einfach bedienen und reicht aus für erste Schritte, wie z. B. Ausschnitte.




Datei: Moewe am Strand.jpg

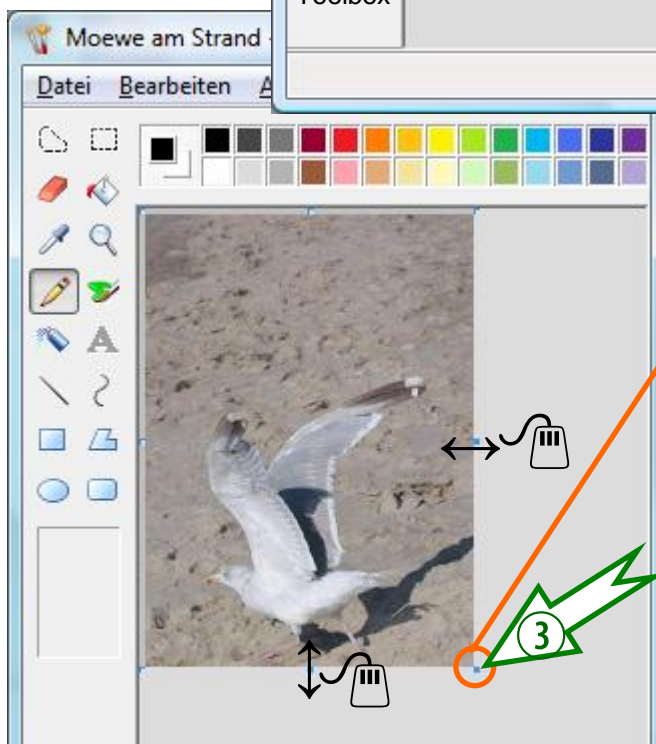
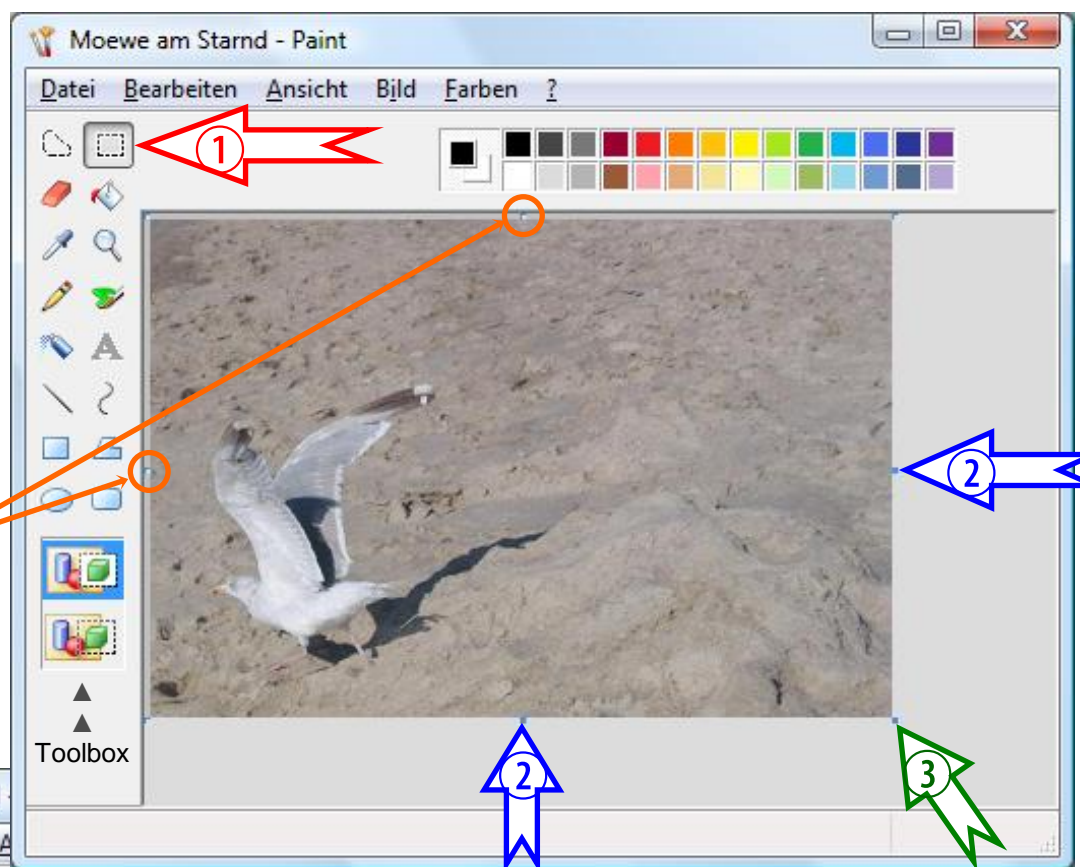
In diesem Beispiel soll die *Möwe am Strand* Hauptmotiv mit weniger Sand werden.

Mit rechter Maus-Taste klicken Sie auf die Datei. Im aufklappenden Kontext-Menü zeigen Sie auf „Öffnen mit“, um dann dort »Paint« mit links zu klicken zum Öffnen des Programms.

Die zu bearbeitende Datei öffnet sich im Bildbearbeitungsprogramm.



Klicken Sie zuerst auf das Symbol ① „Auswahl“ in der Toolbox, das aussieht wie ein gestricheltes Rechteck. Dann erkennen Sie an den Bildrändern des Möwe-Fotos jeweils mittig am Rand einen ganz kleinen ② quadratischen Punkt. Wenn Sie per Maus  auf solch einen Punkt zeigen, dann



verändert sich der Mauszeiger in einen Doppelpfeil. Mit gedrückt gehaltener linker Maus-Taste verschieben Sie so den Bildrand zum Verkleinern des Bildausschnitts. Wenn Sie den Eckpunkt rechts unten klicken ③ und gedrückt halten, lässt sich das Foto sofort insgesamt über diagonales Ziehen verkleinern. – Abschließend geben Sie dem neuen Bild einen neuen Namen über „Speichern unter...“, z. B.

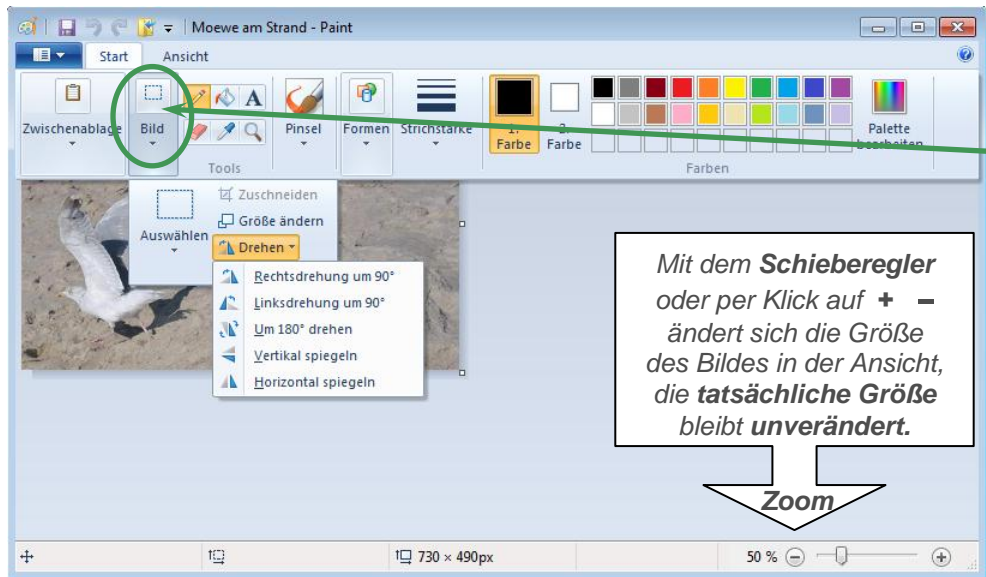
„Moewe am Strand Ausschnitt.jpg“

bitte wenden →

aktuelle Kurse: www.culmsee.com/vhs/

© Photography & Projekt © Axel Culmsee 01/2012
erstellt mit „Word“ und Fotos in „Paint“

Alternativ die Darstellung von „Paint“ in »Windows 7«: Werkzeuge-Schaltflächen in neuem Design.




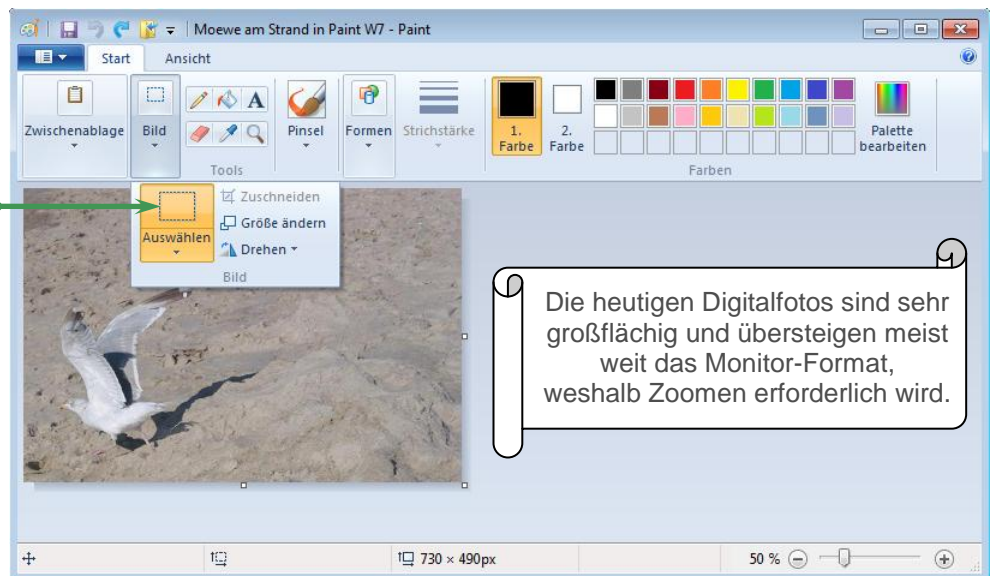
Die „Auswahl“ zum Festlegen eines Foto-Ausschnitts über

„Bild“ funktioniert genauso. Über weitere Menüauswahl beim kleinen Dreieck ▼ klappen weitere Optionen zum Bearbeiten auf: Drehen, rechts / links 90°; Spiegeln, vertikal / horizontal; Größe ändern; ...

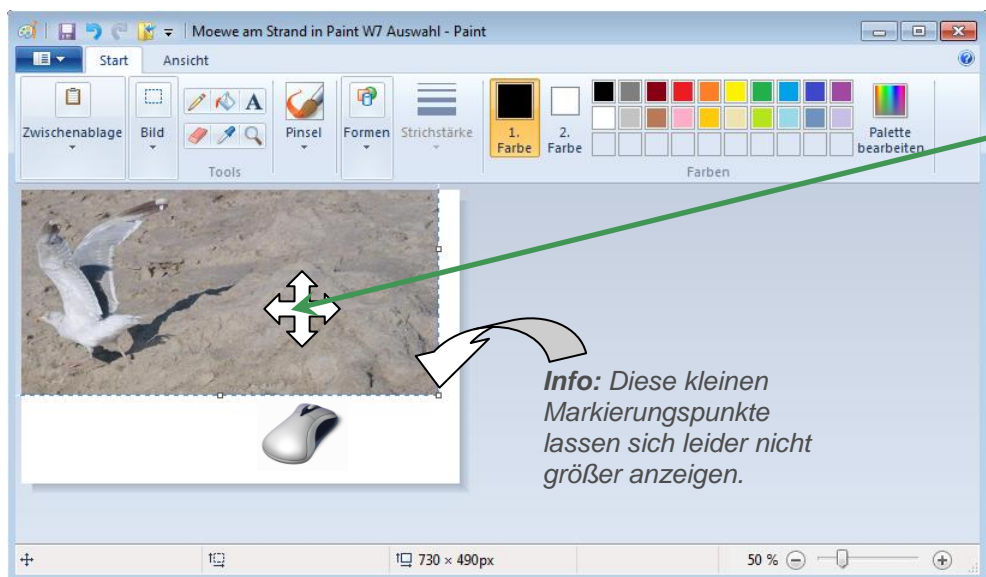
Mit dem **Schieberegler** oder per Klick auf + - ändert sich die Größe des Bildes in der Ansicht, die **tatsächliche Größe** bleibt **unverändert**.

Zoom

Wenn Sie „Auswählen“ mit linker Maus-Taste anklicken , erhält das Foto eine dünne gestrichelte Rahmenlinie, wodurch das ganze Bild markiert ist. Auf diese Weise lässt sich das komplette Bild verschieben, indem



Die heutigen Digitalfotos sind sehr großflächig und übersteigen meist weit das Monitor-Format, weshalb Zoomen erforderlich wird.



der Mauszeiger auf das Bild gehalten wird, die linke Maus-Taste gedrückt gehalten wird und dabei z. B. nach links oben geschoben wird, wodurch der sichtbare Bild-Ausschnitt sich verlagert. Schieben Sie gedrückt gehalten so lange umher, bis Ihnen der Ausschnitt zusagt: Loslassen + ins Leere klicken. Nun schieben Sie noch die hierbei entstandenen weißen

Info: Diese kleinen Markierungspunkte lassen sich leider nicht größer anzeigen.

Hintergrund-Randflächen weg, indem die Randpunkte (wie auf Vorderseite) an die neuen Bild-Kanten herangeschoben werden – und fertig ist das neue zugeschnittene Foto.

Viel Erfolg dabei!